

LE GALET

8 aout 2010

ANNÉE 1, N° 17



La Gravière autrement...

De plus en plus équipée et accueillante, avec notamment ses toilettes, la Gravière est devenue un lieu de vie, d'échange, de construction de culture, et dans ce foisonnement associatif chacun peut y trouver quelque chose, merci aux créatifs...

Bernard SCHITTLY

Accueil !

Toujours plus attentionné avec la pose attendue mais extrêmement rapide dans les délais négociés des trois toilettes sèches, souhaitées en assemblée générale de la FROG.

Conçues sur un procédé moderne mais très simple, gravité, soleil et courant d'air séparent et séchent les matières, elles offrent à chaque mise à l'eau 2 places, une classique au standard handicapé et un urinoir. Nous respectons ainsi le site, et nos amies en leur offrant ce confort. simple

Recouvertes de bois elles s'intègrent parfaitement dans le site, respectant son aspect naturel. La réalité commence à ressembler furieusement aux dessins prévisionnels de Michel qui ont plus d'un an... nous avons un projet réfléchi qui avance et se réalise, c'est bien plaisant.



Apnée

Grosse journée pour les apnéistes, où une douzaine de cadres à l'appel des commissions 67 et 68, a installé le matin deux ateliers gueuse, testant au passage une nouvelle réalisation de nos amis lorrains de Serémange, avant d'ouvrir l'après midi les ateliers à des pratiquants de la commission technique, des plongeurs cadres qui ont pu découvrir ainsi les profondeurs de la Gravière et réalisé leur baptême en gueuse à cette occasion.

Comme souvent à la Gravière le repas de midi a formé des grande tablée sympathique à l'ombre du saule.



Hockey

Oui, ce sont bien des hockeyeurs qui tenaient à être pris en photo en tenue à la Gravière, en marge de la séance d'apnée. (même si ce n'est pas vraiment à cette commission qu'on pensait en lançant le projet...

Rassurons tout le monde, il n'ont pas creusé le fond

Récupération

Ou lorsqu'on remplit d'eau un bidon ou un container récupéré et qu'il exalte ses vapeurs résiduelles, il vaut mieux avoir récupéré ses fûts chez un distilleur comme Michel que chez un plongeur recycleur comme Bernard



Très plaisante et appréciée ce type d'animation sera reproduit.

Instants immortalisés puisque les attendaient sous l'eau la commission audiovisuelle du Haut Rhin en la personne de Thierry ROLLAND pour la photo, ainsi que Raoul RINNER et Christophe RUÉ pour la vidéo.

Liens sur le site pour les photos de Thierry ROLLAND, et la Vidéo de Raoul RINNER.

depuis les pontons

Nouveaux lieux de vie, ce sont des postes d'observation privilégiés lorsqu'on y passe un peu de temps

Badges

Ultime étape de la souplesse des accès, les badges sont fonctionnels. Merci Alain et Christophe.

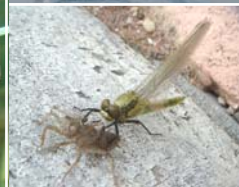


photo : Katy Lambinet

AGENDA

26 aout : Assemblée Générale de la FROG

Centre Alsace - Scherwiller, venez nombreux.

5 septembre : Inauguration

autour de midi, venez très très nombreux !



Photos : Thierry ROLLAND

Le Galet—FROG 2009—imprimé par ses lecteurs
Responsable de publication : Bernard SCHITTLY
Rédacteur : Michel LAMBINET